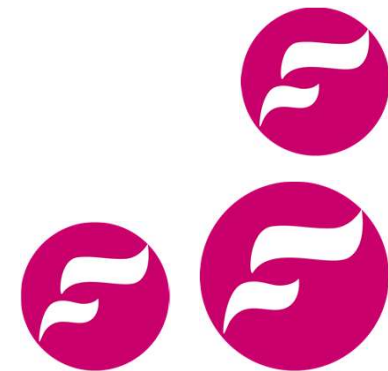


Äly-TV hyvinvointi-TV:nä

Tarja Pietiläinen

Fluente Kumppanit Oy

Ikäteknologiakeskus, järjestöjen digiverkosto



Digisyrjäytymisen ehkäisy

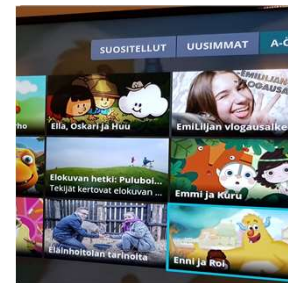


Virkeät Ikämiehet – oma netti ja känny motivoimaan liikkumista ja ruokailua:

STEA-rahoitteinen hanke, johdossa Nääsville ry ja Pirkanmaan Martat ry

Fluente Kumppaneilla kevät 2019 digiagenttien valmennus ja digipajojen vetäminen, syksy 2019 ikämiehet videolla nettiin

- Yhteistyössä mm. Mukanetti ry



Yle-pilotti – Yle Areena ja Elävä arkisto tukemaan hyvinvointia:

Sosiaalipalveluorganisaatioiden rahoittama yhteiskehityspyhähdys 30.4.2019 asti

Ikäihmisten asumispalvelut ja päiväkeskus, nuorten aikuisten mielenterveyskuntoutus, aikuisten ammatillinen kuntoutus, kehitysvammaisten päiväkeskus



Äly-TV on portti digimaailmaan

MOTIVAATIO!

TV:n katselu
kiinnostaa ja
se osataan

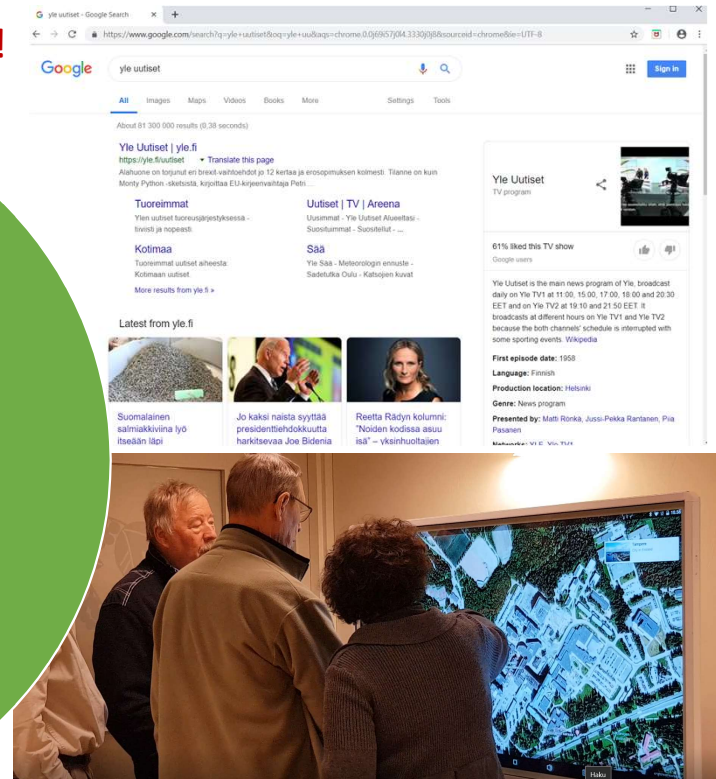


Radion kuuntelu
kiinnostaa ja
se osataan

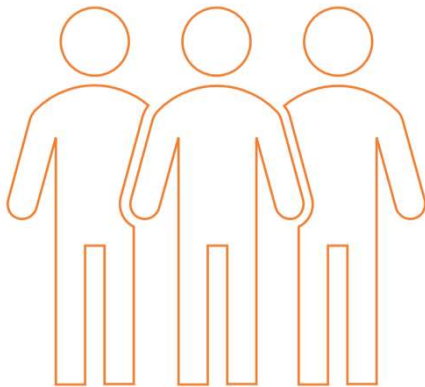


LÄHTÖKOHTAISESTI TUTTU LAITE!

Äly-TV on TV,
jonka voi kytkeä
INTERNETTIIN



Äly-TV tuo digisisällöt viriketoiminnan työkaluksi



- ✓ Elämysten tuottaminen
 - sosiaaliset, henkiset, hengelliset, psyykkiset ja fyysiset elämykset
 - musiikki, luonto, taide, kulttuuri, liikunta ...
- ✓ Luodaan mahdollisuus ilmaista ja kokea tunteita
 - Esim. välitön ilo
- ✓ Tukea keskittymiskyvylle, aisteille, muistille, sosiaalisille taidoille ja fyysiselle kunnolle
- ✓ Uteliaisuuden herättäminen ja mielenkiinnon virittäminen
- ✓ Autetaan ihmisiä olemaan yhdessä
- ✓ Kaikkien ei tarvitse osallistua kaikkeen – oma innostus



Mutta ensin pitäisi päästä
käyttämään niitä sisältöjä ...

Netti saatu päälle

1. kohtaaminen
= "kake"

Valintatilanne:

Mistä napista mä painan?

Youtube

Netflix

Yle Areena?

Amazon



Äly-TV:n käyttöliittymä riippuu merkistä



“MITÄ MÄ PAINAN!!
MISSÄ SE YLE AREENA ON?”



“PAINA TALO.
SE ON TOSSA.”



Suosituksset



Yle-tunnus kaikille 😊

- 2 tämän hetken digimaailman perustaitoa:
 - Sähköinen asiointitunnus eli käyttäjätunnus eli tili
 - Hakeminen eli hakutoiminto haltuun



Oman ikäisiä digikavereita

- Digissä vertaistuki on ryhmäsuoritus
- Digikaveri voisi ohjata hankalassa tilanteessa eteenpäin vertaistuki-yhdistykseen, jossa auttavat kurssin käyneet vertaisohjaajat



Digineuvoja vrt. korjausneuvoja

- Mitkä on meidän vaihtoehdot?
- Ostamispäätöksen helpottaminen
- Digineuvoja on ”alan ihminen”, koska vaatii kokonaiskäsitystä kuluttajan digitarjonnasta



Fluente Kumppanit Oy – olemme teitä varten



Tarja Pietiläinen, KTT, Dosentti

- Kokenut johtamistyön kehittäjä, joka pystyy linkittämään ihmiskeskeisyyden ja tuottavuuden palveluliiketoiminnassa.
- puh.040-507 0673
tarja.pietilainen@fluente.fi



**Arja Ranta-aho, YAMK-
Hyvinvointiteknologia, HHJ**

- Laaja-alainen ammattilainen digipalveluiden kehittäjänä
- Digipalveluiden kouluttaja; etäpalvelut ja sähköisen hoidon tarpeen arviointi
- puh 044-562 6265
arja.ranta-aho@fluente.fi

